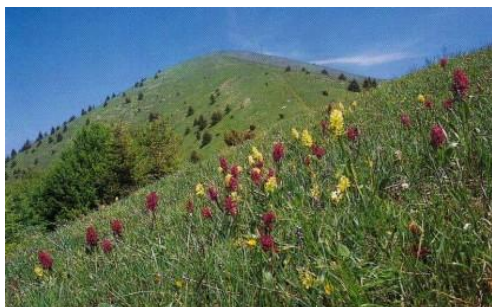


Sezione CAI di Treviso

Monte Tomatico - VENERDI'25 giugno 2021



Fa parte del massiccio del Grappa nelle Prealpi bellunesi e ne è la seconda cima; domina la Città di Feltre.

1° Gruppo: Entriamo ad Alano di Piave, attraversiamo il ponte sulla destra e ci rechiamo a Schievenin (Scevenin in veneto, dicono derivi dal diminutivo Stefanino); vi è un museo di materiale naturalistico che raccoglie reperti di geologia, paleontologia e zoologia, essendo di modeste dimensioni. Al termine della strada asfaltata si trova l'interessante grotta, parzialmente scavata e ampliata, della chiesetta di Santa Barbara, patrona dei minatori. Qui troveremo un parcheggio da dove inizia la nostra escursione impegnativa; proseguiamo per la

ripida stradina sterrata che dopo un ampio giro nel fondo della valle dell'Inferno il cui nome è tutto un programma, si raggiunge una forcella "Bassa" accanto ad una casa diroccata; continuiamo in salita fino alla forcella "Alta" e ora proseguiamo verso la cima del monte Sassuma. Da qui in leggera discesa per poi risalire al monte "Santo" con una lunga scarpinata raggiungiamo il monte Tomatico

2° Gruppo: Dal parcheggio si scende 200 m. sino al bivio con il sentiero 842, il percorso si alterna alla strada sterrata all'interno della valle Sassuma fino ad arrivare alla Malga Sassuma possibilità di arrivare alla forcella Alta.

Percorso 1° gruppo: Schievenin, Forcella Bassa – Alta, Monte Sassuma, Monte Santo, Tomatico

Percorso 2° gruppo: Schievenin, Malga Sassuma

Salita m	Discesa m	Distanza km	Difficoltà	Tempi ore	Carta Tabacco	Accompagnatori - Capo gita
1400	1400	16	EE	7,00	51	Santolin
693	693	7	E	4.30	51	Cuzzi

Punto di Ritrovo: Schievenin ore 8.40, si entra per Alano del Piave e si prende il ponte a destra.

Viaggio con auto proprie: Treviso, Schievenin park Santa Barbara 50 km, h. 1,00

Abbigliamento da escursionismo e pranzo al sacco.

In ottemperanza alle ultime disposizioni del Comunicato del Cai Regionale del 31 gennaio 2021 che richiamano il Protocollo CAI antiCovid (che trovate allegato) si faranno gruppi di 10 persone ciascuno, più gli accompagnatori. La formazione dei gruppi avverrà sul punto di ritrovo per la partenza.

E' inoltre obbligatorio essere muniti di Autocertificazione (Modulo scaricabile in allegato alla presente e disponibile anche sul sito <https://www.cai.it/covid-19/>) compilata e firmata, da consegnare all'inizio dell'escursione.

Per informazioni Santolin Marino 3485648657

PER LE ISCRIZIONI farà testo il gruppo whatsapp Kalipè entro mercoledì 19 ore 20,00. **Superate le prime 20 iscrizioni le successive saranno accolte con riserva ed accettate solo in caso di rinuncia da parte di qualcuno.**

Gli Accompagnatori hanno la facoltà di escludere i partecipanti che non abbiano le attrezzature richieste. Gli Accompagnatori potranno inoltre apportare variazioni all'itinerario, compreso l'annullamento, in funzione delle condizioni ambientali.