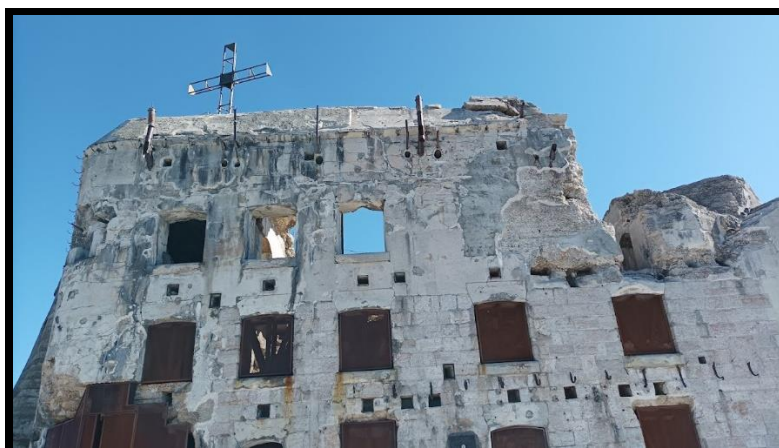




Sezione CAI di Treviso

Domenica 12 giugno 2022
PIZ DI LEVICO – CIMA VEZZENA



La nostra escursione parte da Passo Vezzena (1.402 m.s.l.m.). Lungo il sentiero si trova l'ex forte austro-ungarico di Busa Verle; quindi proseguiamo attraverso i prati fino a raggiungere il bosco che circonda Cima Vezzena. Qui inizia la parte ripida della salita. Protetti dall'ombra del bosco, saliamo lentamente dai quasi 1.600 metri fino al limite del bosco. A quota 1.850 circa, il sentiero s'immette nella strada militare austro-ungarica che sale verso la cima. Proseguiamo la salita fino alla croce di Cima Vezzena (1908 m.s.l.m.). Arrivando ci rendiamo conto che non ci troviamo sulle pietre di una montagna, ma sui ruderi di cemento dell'ex forte austro-ungarico di Cima Vezzena. Il colore del cemento, anche se visto da poca distanza, sembra identico a quello della roccia naturale che circonda il vecchio forte, totalmente distrutto durante la grande guerra. Dal forte la vista panoramica è spettacolare: spazia dalle Dolomiti di Brenta al gruppo del Lagorai, dalle cime di Vigolana e Marzola (con sotto i laghi di Caldonazzo e di Levico) al Manderiolo e all'Ortigara, al Monte Verena, al Pasubio e lontane cime del Monte Baldo. Rientriamo per la strada militare. Nei pressi dei prati di Vezzena ritorniamo, per l'ultimo tratto, sul sentiero percorso durante la salita, fino a Passo Vezzena. Saranno con noi in corriera gli amici di "Montagna di tutti".

<i>Comitiva</i>	<i>Salita m</i>	<i>Discesa m</i>	<i>Distanza km</i>	<i>Difficoltà</i>	<i>Tempi ore</i>	<i>C. Tabacco</i>	<i>Accompagnatori</i>
Unica	600 circa	500 circa	10	E	?	?	Tullia Perman- AE Zottarel Lorenzo

PUNTO INCONTRO : Ex Foro Boario – Stadio “ O. Tenni” (TV) (L'escursione si farà in corriera) **OBBLIGO DI MASCHERINA**
PARTENZA: ore 6.30

ABBIGLIAMENTO: da escursionismo . Pranzo al sacco.

QUOTA DI PARTECIPAZIONE: SOCI € 23 – NON SOCI € 23 + 17,00 (assicurazione).

MONTAGNA PER TUTTI € 10

ISCRIZIONI E PRESENTAZIONE IN SEDE: VILLA LETIZIA - VIA TANDURA – TREVISO

MERCOLEDI' 08 GIUGNO ORE 21.00

Per informazioni contattare Tullia Perman +39 3470921372 Gli Accompagnatori hanno la facoltà di escludere i partecipanti che non abbiano le attrezzature richieste, e potranno inoltre appor- tare variazioni all'itinerario, compreso l'annullamento, in funzione delle condizioni meteo, ambientali .Regolamento escursionismo: <https://www.caitreviso.it/wp-content/uploads/2021/06/REGOLAMENTO-ESCURSIONI-SOCI.pdf>